

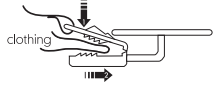
soother holder

UK



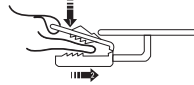
For your child's safety WARNING!

- Before each use check the whole soother holder.
- Throw away at the first sign of weakness or damage.
- Never lengthen the soother holder!
- Never attach it to cords, ribbons, laces or loose parts of clothing, as the child may be strangled.
- Attach only to child's garment.
- Do not use when baby is in a cot, bed or crib.
- Wash in warm soapy water and rinse thoroughly with clean water.
- Do not use solvents or abrasives as these could damage the product.
- Do not store in direct sunlight.
- Use only as directed within these instructions.
- Do not use holder as a toy or a teether.



حامل المهدي من ماذكير

- من أجل سلامة طفلك تنبيه!
- دقق في حامل المهدي في كل مرة تستعمله.
- تخلص من الحامل إذا بدت عليه علامات التلف أو التهتك مهما كانت بسيطة.
- لا تقم أبداً بزيادة طول حامل المهدي!
- لا تربط الحامل مطلقاً بالخبال أو الأشرطة أو أي جزء من ملابس الطفل غير مربوط بإحكام. فقد يتسبب ذلك في خنق الطفل.
- لا تربط الحامل إلا بملابس الطفل.
- لا تستعمل الحامل أبداً عندما يكون طفلك داخل مهده أو سريرته.
- اغسليها بالماء الدافئ والصابون واشطفيها جيداً بالماء النظيف.
- لا تستعمل مواد منيذية أو كاشطة فقد تتسبب هذه في الإضرار بالحامل.
- لا تخزن الحامل تحت ضوء الشمس مباشرة.
- استعمل الحامل فقط بالطريقة التي نصص عليها هذه الإرشادات.
- لا تستعمل الحامل كلعبة أو كعضاضة.



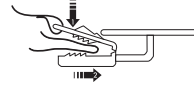
spenhouders

BE



Voor de veiligheid van uw kind WAARSCHUWING!

- Controleer voor elk gebruik de hele fopspeen houder!
- Gooi de houder weg bij het eerste teken van slijtage of beschadiging. Verleng de fopspeen houder nooit! Bevestig het nooit aan touwen, linten, veters of losse stukken kleding omdat het kind zo gewurgd kan worden.
- Enkel aan de kleding van het kind bevestigen.
- Niet gebruiken wanneer de baby in een wieg, bed of spijlenbedje zit.
- Wassen in warm zeepwater en grondig spoelen met schoon water.
- Geen oplosmiddelen of schuurmiddelen gebruiken omdat dit het product kan beschadigen.
- Niet in direct zonlicht bewaren.
- Enkel gebruiken zoals voorgeschreven in instructies.
- Houder niet gebruiken als speelgoed of bijtring.



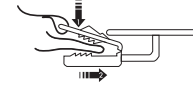
porte-sucettes

F



Pour la sécurité de votre enfant ATTENTION!!

- Avant chaque utilisation, vérifiez soigneusement toute l'attache sucette.
- Jetez-la au premier signe de fragilité ou de détérioration.
- N'allongez jamais l'attache sucette!
- Ne l'attachez jamais à des cordons, des rubans, des lacets ou des parties détachées de vêtements car l'enfant pourrait s'étrangler avec.
- Fixez-la uniquement au vêtement de l'enfant.
- Ne l'utilisez pas quand bébé est dans son lit de bébé, dans un lit ou un berceau.
- Lavez-la dans de l'eau savonneuse modérément chaude et rincez-la soigneusement à l'eau propre.
- N'utilisez ni solvant ni nettoyant abrasif car ils endommageraient l'article.
- Ne la rangez pas à la lumière directe du soleil.
- Utilisez-la uniquement selon ces instructions.
- N'utilisez pas l'attache sucette comme jouet ou comme anneau dentaire.



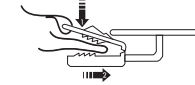
συγκρατήτρες για μπιμπερο

GR



Για την ασφάλεια του παιδιού σας ΠΡΟΕΙΔΟΠΟΙΗΣΗ!

- Πριν από κάθε χρήση ελέγξτε ολόκληρο το στήριγμα της πιπίλας.
- Πετάξτε το με το πρώτο σημείο εμφάνισης αδυναμίας βλάβης.
- Μην αυξάνετε ποτέ το μήκος του στήριγματος της πιπίλας!
- Μην το προσκολλάτε ποτέ σε σπάγκους, κορδέλες, κορδόνια ή χαλαρά τμήματα ρούχων, καθώς το παιδί ενδέχεται να στραγγαλιστεί.
- Προσκολλήστε το μόνο πάνω στο ρούχο του παιδιού.
- Μην το χρησιμοποιείτε όταν το μωρό είναι στο κρεβάτι, κρεβάτι ή στην κούνια.
- Να το πλένετε σε ζεστό σαπουνόνερο και να το ξεπλένετε εξονυχιστικά με καθαρό νερό.
- Μη χρησιμοποιείτε διαλυτικά ή λευκαντικά, καθώς αυτά θα μπορούσαν να καταστρέψουν το προϊόν.
- Να το φυλάσσετε μακριά από το άμεσο ηλιακό φως.
- Να το χρησιμοποιείτε μόνο σύμφωνα με τις εντός οδηγίες.
- Μη χρησιμοποιείτε το στήριγμα σαν παιχνιδι ή για να δαγκώνει το παιδί όταν βγάζει δόντια.



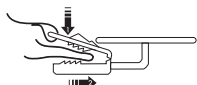
个抚慰奶嘴盛具（中速流量） 附宣传单

中文



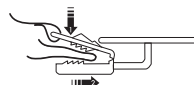
宝宝安全注意事项 警告！

- 每次使用前需检查整个抚慰奶嘴夹。
- 发现松弛或损坏现象即丢弃。
- 切勿延长抚慰奶嘴夹长度！
- 切勿将其连接在衣物的带子、丝带、花边或飘挂部分，以免宝宝被勒住脖子。
- 只可夹在宝宝衣物上。
- 宝宝在小床、大床或婴儿床里时请勿使用。
- 请用温热的肥皂水清洗，然后用清水彻底漂净。
- 请勿用溶剂或磨擦物，以免损坏产品。
- 请勿置于阳光直射之处。
- 请仅按本说明范围使用。
- 请勿将奶嘴夹当作玩具或出牙嚼器。



Dla bezpieczeństwa Twojego dziecka OSTRZEŻENIE!

- Każdorazowo przed użyciem sprawdzić cały uchwyt smoczka uspokajającego.
- Po zauważeniu pierwszych oznak zniszczenia lub zużycia, wyrzucić smoczek!
- Nie należy nigdy przedłużać uchwytu smoczka!
- Nie należy nigdy przywiązywać do uchwytu smoczka sznurków, wstążek lub luźnych części ubioru, ponieważ grozi to uduszeniem dziecka.
- Smoczek można przypinać tylko do ubranka dziecka.
- Nie używać, kiedy dziecko znajduje się w łóżeczku.
- Myć w ciepłej, mydlanej wodzie, a następnie dokładnie opłukać czystą wodą.
- Nie używać rozpuszczalnika ani środków żrących, ponieważ może to doprowadzić do zniszczenia produktu.
- Nie przechowywać smoczka w słońcu.
- Używać tylko zgodnie z niniejszą instrukcją.
- Nie używać uchwytu smoczka jako zabawki lub gryzaka.



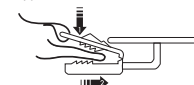
Буклет прилагается

RU



Для безопасности вашего ребенка ПРЕДУПРЕЖДЕНИЕ!

- Перед каждым использованием проверяйте все части держателя соски-пустышки.
- При первых признаках износа или повреждения изделие следует выбросить.
- Никогда не удлиняйте длину ремешка держателя соски-пустышки!
- Никогда не прикрепляйте клипсу держателя к веревкам, лентам, шнуркам или развязывающимся частям одежды, т.к. ребенок может удушиться.
- Клипса держателя должна прикрепляться только к одежде ребенка.
- Не используйте держатель соски-пустышки, когда ребенок находится в люльке, колыбельке или детской кроватке.
- Изделие следует мыть в теплой мыльной воде и тщательно ополаскивать чистой водой.
- Не используйте растворители или абразивные вещества, которые могут повредить это изделие.
- Не оставляйте держатель на прямом солнечном свете.
- Используйте держатель соски-пустышки только так, как указано в настоящих инструкциях.
- Не используйте держатель соски-пустышки в качестве игрушки или подвески.



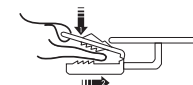
sujeta-chupetes

ES



ADVERTENCIAS para la seguridad de su bebé:

- Examinar bien el sujeta-chupetes antes de cada uso.
- Desechar al primer signo de desgaste o daños.
- Nunca estirar el sujeta-chupetes.
- Nunca sujetarlo a cordones, cintas, encajes o partes de la ropa sueltas, ya que el bebé podría estrangularse.
- Sujetarlo solamente a la prenda del bebé.
- No utilizar cuando el bebé esté en una cuna, cama o cuna balancín.
- Lavar en agua jabonosa templada y aclarar a fondo con agua limpia.
- No utilizar disolventes o abrasivos ya que podrían dañar el producto.
- Evitar la exposición directa y continuada a la luz del sol.
- Utilizar exclusivamente como se indica en estas instrucciones.
- No utilizar el sujeta-chupetes como juguete o mordedor.



emzik kutusu

TR



Çocuğunuzun güvenesi için UYARI!

- Bütün kullanımlardan önce emzik askısını kontrol ediniz.
- Hasarın veya incelmeyi görüldüğü ilk işaretlerde atınız.
- Hiçbir zaman emzik askısını uzatmayınız!
- Hiçbir zaman kordona, kurdeleye, dantel ucuna veya boşlukta sarkan kıyafet ucuna bağlamayınız çünkü çocuğunuzun boğulmasına neden olabilir.
- Sadece çocuğun kıyafetine takınız.
- Bebek yataкта veya besikteyken kullanmayınız.
- İlk sabunlu sudu yıkayarak temiz su ile iyice durulayınız.
- Çözücü veya asındıncılar kullanmayınız bu maddeler üüne zarar verebilir.
- Direk güneş ışığına saklamayınız.
- Sadece bu bilgiler doğrultusunda kullanınız.
- Askıyı oynuncak veya diş kaşıyıcı olarak kullanmayınız.

