

your child's safety is your responsibility

If you have a problem with this product or require replacement parts, please contact your nearest Mothercare store or telephone the Mothercare customer care line on 08453 30 40 30

alternatively write to:

Customer Care  
Mothercare  
Cherry Tree Road  
Watford  
Herts. WD24 6SJH

[www.mothercare.com](http://www.mothercare.com)



la seguridad de su hijo es su responsabilidad

si surgiera algún problema con este producto o si necesita piezas de recambio, sírvase ponerse en contacto con el almacén Mothercare más próximo o llamar a la línea de Atención al Cliente de Mothercare al número (+44) 1923 210210.

también puede escribir a:

Customer Care  
Mothercare  
Cherry Tree Road  
Watford  
Herts. WD24 6SH  
Inglaterra

[www.mothercare.com](http://www.mothercare.com)



## **bantham robe**

user guide

**IMPORTANT:** read the instructions carefully before use and keep them for future reference.

## **bantham armario**

manual de instrucciones

**IMPORTANTE:** lea estas instrucciones con atención y guárdelas como referencia futura.

# 1 introduction • introducción

Please take a few minutes to read this user guide.  
Por favor, tómese unos minutos para leer esta guía para el usuario.

# 2 important notes • notas importantes

Unpack and lay out the parts carefully onto a soft level surface such as a carpeted floor.

Familiarise yourself with the parts by comparing them with the PARTS CHECKLIST BELOW. Do not discard any packaging until you are sure that you have all the parts.

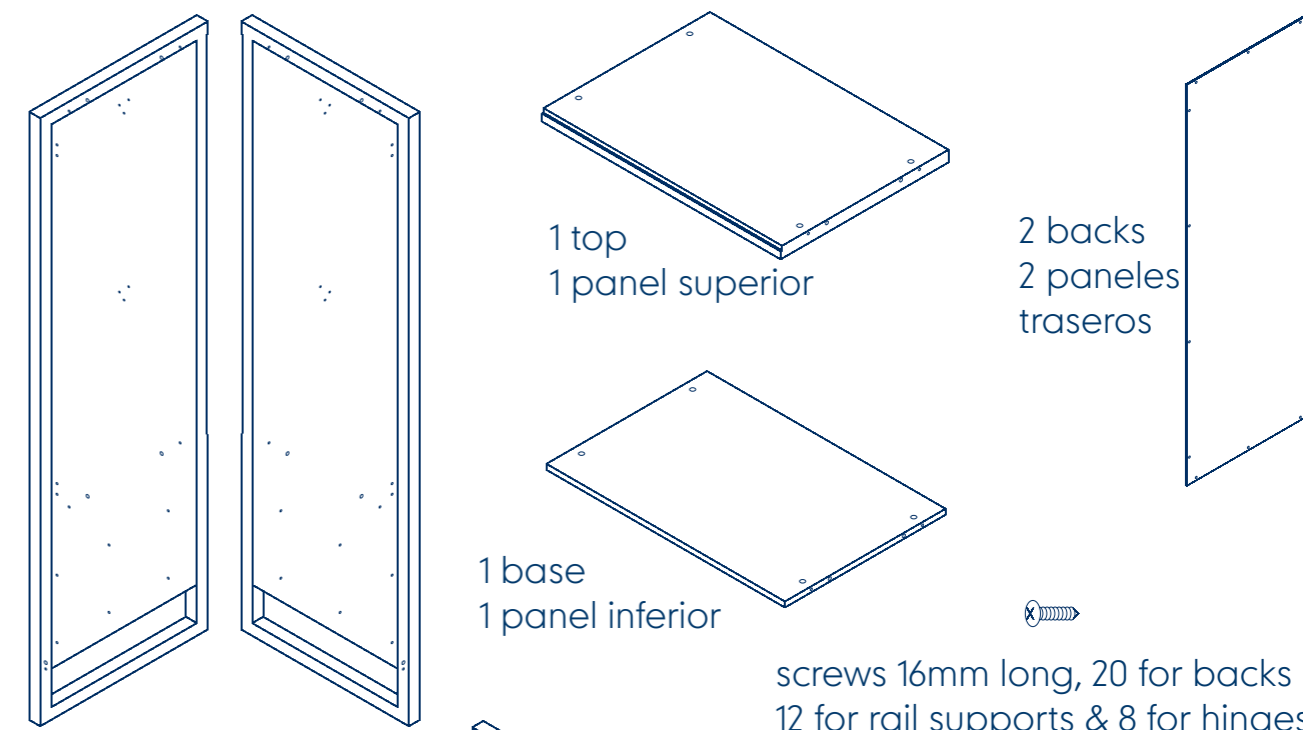
Please note that timber is a natural product. The colour will darken with age.

Desempaquete las piezas y colóquelas con cuidado en una superficie suave, por ejemplo, sobre una moqueta.

Familiarícese con las piezas y compruébelas con el CATÁLOGO DE PIEZAS QUE SE MUESTRA A CONTINUACIÓN. No se deshaga de ningún envoltorio hasta que esté seguro de que tiene todas las partes del mueble.

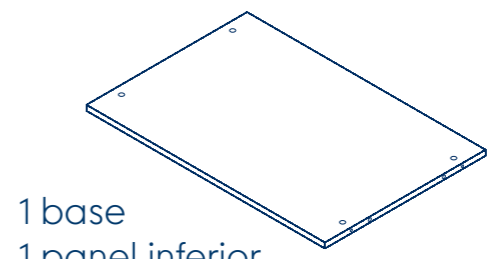
La madera es un producto natural y se oscurece con el tiempo.

# 3 parts checklist • catálogo de piezas



1 top  
1 panel superior

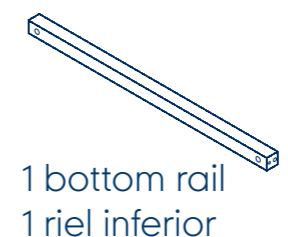
2 backs  
2 paneles traseros



1 base  
1 panel inferior

screws 16mm long, 20 for backs  
12 for rail supports & 8 for hinges

2 sides (1 left, 1 right)  
2 paneles laterales  
(1 izquierdo, 1 derecho)



1 bottom rail  
1 riel inferior

tornillos de 16 mm, 20 para los paneles traseros, 12 para los soportes para las barras y 8 para las bisagras



4 drawer runners (2 left, 2 right)



4 riel del cajón (2 izquierdo, 1 derecho)



10 cam pins  
10 pernos  
(ensamble excéntrico)



10 cams  
10 tornillos  
aseguradores  
(ensamble excéntrico)



10 dowels  
10 espigas



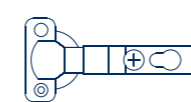
12 Euro screws  
12 tornillos Euro



1 back joining strip  
1 junta trasera



2 hanging rails  
2 barras



4 hinges  
4 bisagras



4 hinge plates  
4 cazoletas

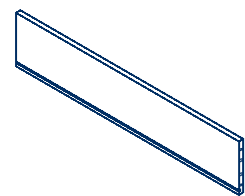


4 rail supports  
4 soportes para las barras

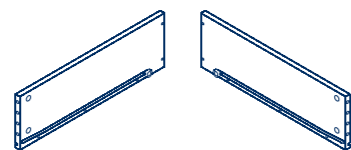


2 doors  
2 puertas

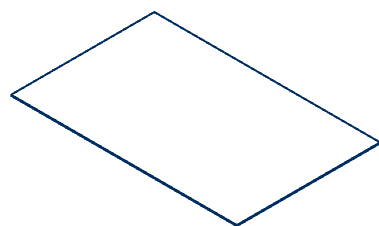
### 3 parts checklist • catálogo de piezas



2 drawer backs  
2 paneles traseros para los cajones



4 drawer sides (2 left, 2 right)  
4 paneles laterales para los cajones (2 izquierdos, 2 derechos)



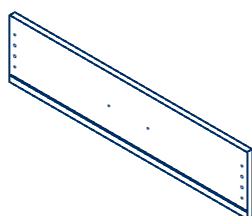
2 drawer bases  
2 paneles inferiores para los cajones



16 dowels  
16 espigas



8 drawer screws  
8 tornillos para los cajones



2 drawer fronts  
2 paneles frontales para los cajones



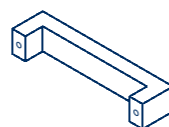
10 cam pins  
10 pernos (ensamble excéntrico)



10 cams  
10 tornillos aseguradores (ensamble excéntrico)



2 drawer rails  
2 rieles para los cajones



8 long screws  
8 tornillos grandes

4 handles  
4 tiradores



3 wood screws 25mm long  
3 tornillos para madera de 25 mm



1 washer  
1 arandela

1 strap plate  
1 placa para la correa

1 wall strap  
1 correa de sujeción a la pared



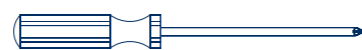
1 Allen key  
1 llave Allen



1 wall fix screw  
1 tornillo de fijación para la pared



1 wall plug  
1 taco



You will need:  
a square end screwdriver and a cross head ('posidriv') screwdriver  
Necesitará:  
un destornillador de punta cuadrada y un destornillador Pozidriv

### 4 assembly • montaje

Please Note:

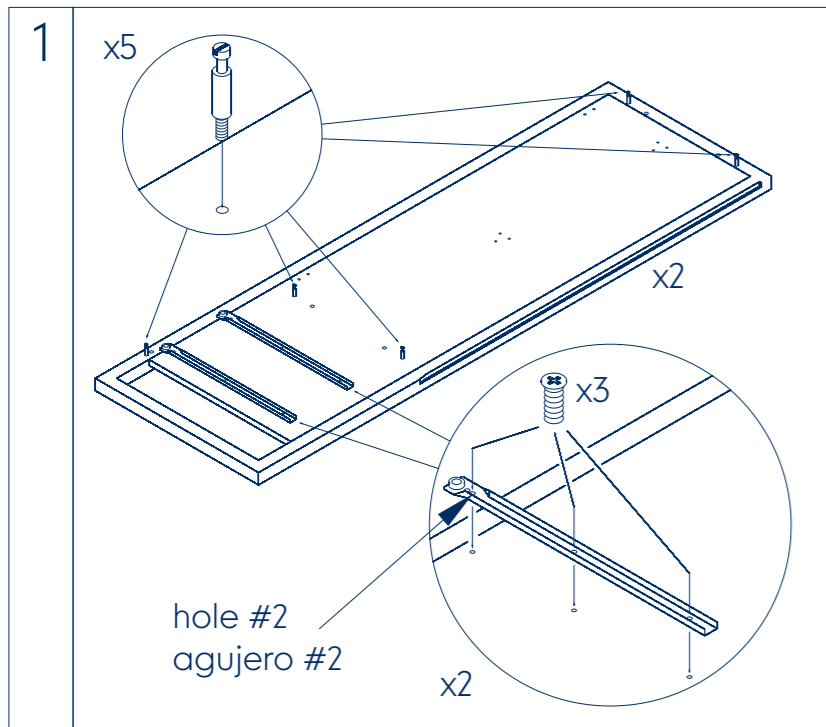
To prevent damage to the wardrobe during construction, assemble the wardrobe, on a soft clean floor. Ideally in the room where you intend to use it. You will find it easier if there are 2 of you.

Importante:

Para evitar que el armario se dañe durante la construcción, móntelo sobre una superficie limpia y suave. Lo ideal es montarlo en la habitación en la que se va a usar. El proceso de montaje se facilitará si participan dos personas.

prepare the sides

preparación de los paneles laterales

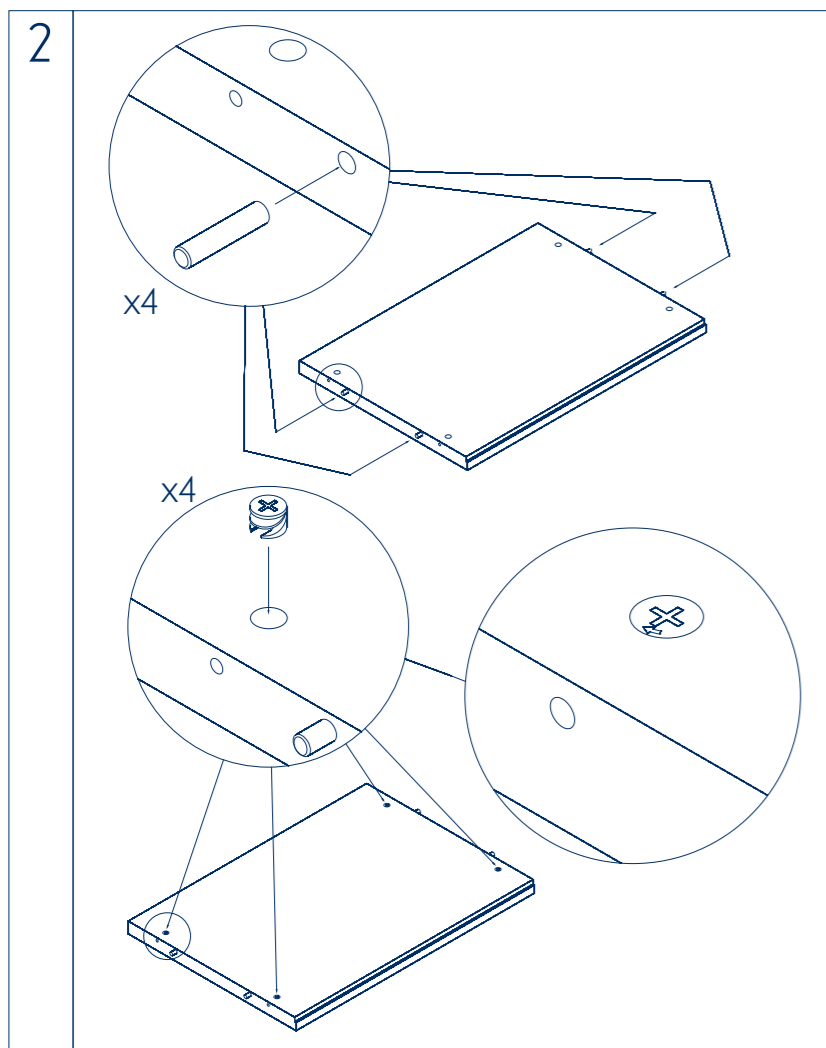


Lay a side panel on the floor with holes facing upwards. Screw 5 cam pins into holes shown. Fit the drawer runners with 3 Euro screws. Repeat with the other side panel.

Coloque un panel lateral en el suelo con los agujeros hacia arriba. Introduzca cinco pernos en los agujeros que muestra la ilustración. Fije el riel del cajón con 3 tornillos Euro. Realizar la misma operación con el segundo panel lateral.

prepare the top

preparación del panel superior



Lay the top on the floor with the holes facing upwards. Push 4 dowels into the holes in the edges as shown.

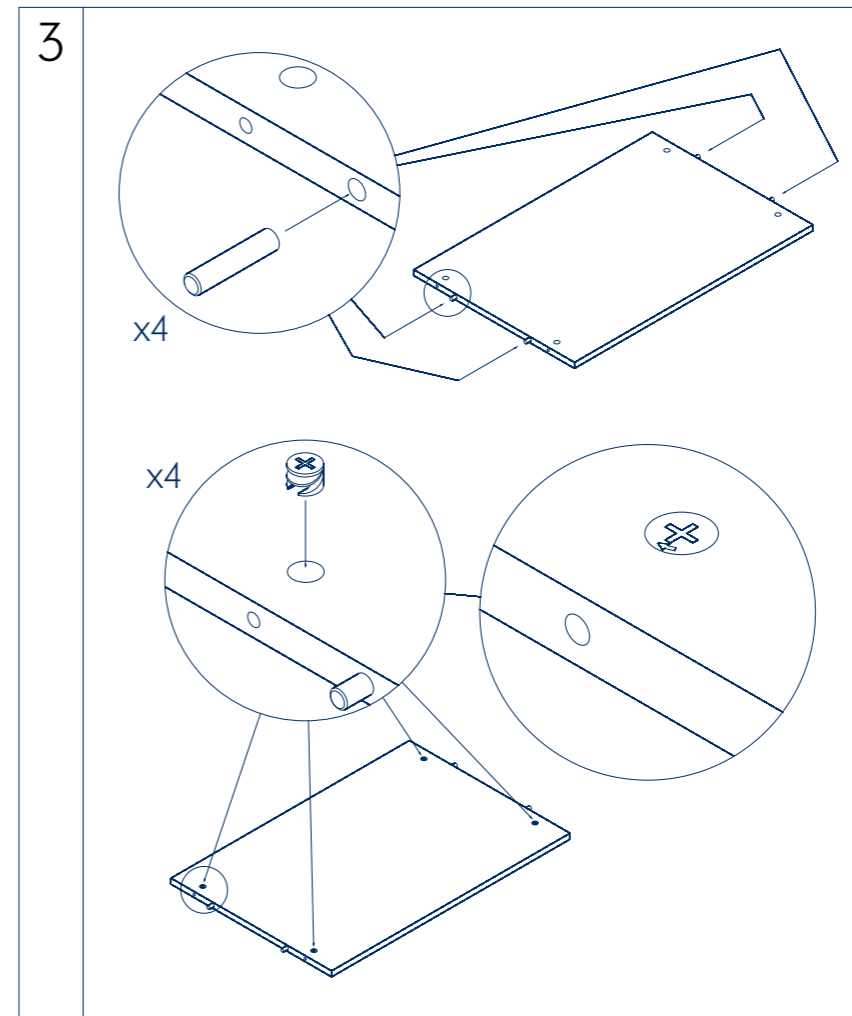
Coloque el panel superior en el suelo con los agujeros hacia arriba. Introduzca 4 espigas en los agujeros situadas en los laterales del panel tal y como se muestra en la ilustración.

Insert 4 cams into the holes in the top, rotate the cams so that the arrow is nearest the edge of the panel.

Introduzca 4 tornillos aseguradores en los agujeros del panel superior y gire los tornillos aseguradores hasta que la flecha esté lo más cerca posible del filo del panel.

prepare the base

preparación del panel inferior



Lay the base on the floor with the holes facing upwards. Push 4 dowels into the holes in the edges as shown.

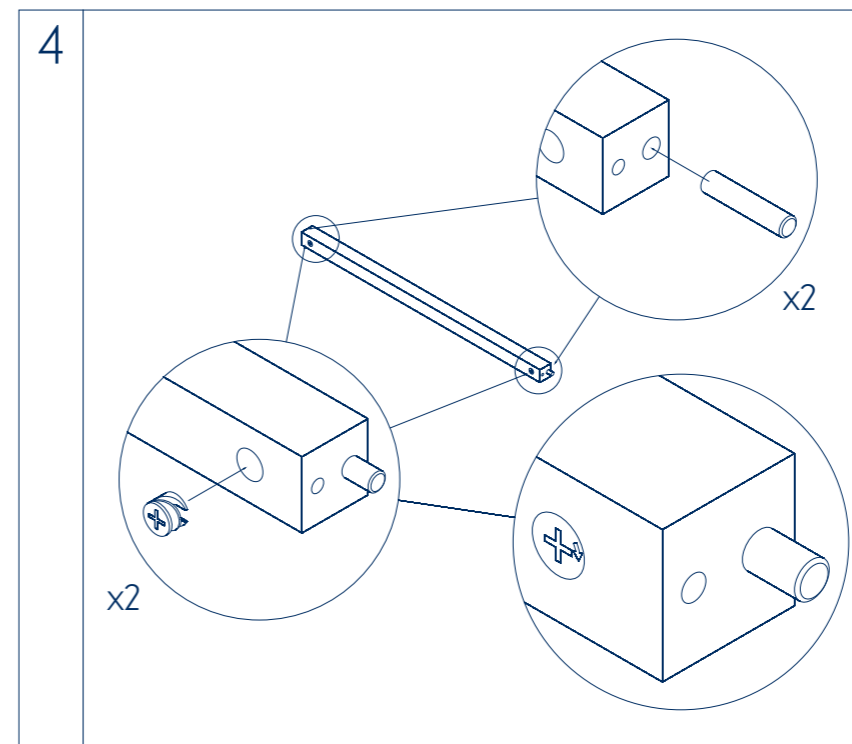
Coloque el panel inferior en el suelo con los agujeros hacia arriba. Introduzca 4 espigas en los agujeros situados en los laterales del panel tal y como se muestra en la ilustración.

Insert 4 cams into the holes in the base, rotate the cams so that the arrow is nearest the edge of the panel.

Introduzca 4 tornillos aseguradores en los agujeros del panel inferior y gire los tornillos aseguradores hasta que la flecha esté lo más cerca posible del filo del panel.

prepare bottom rail

preparación del riel inferior

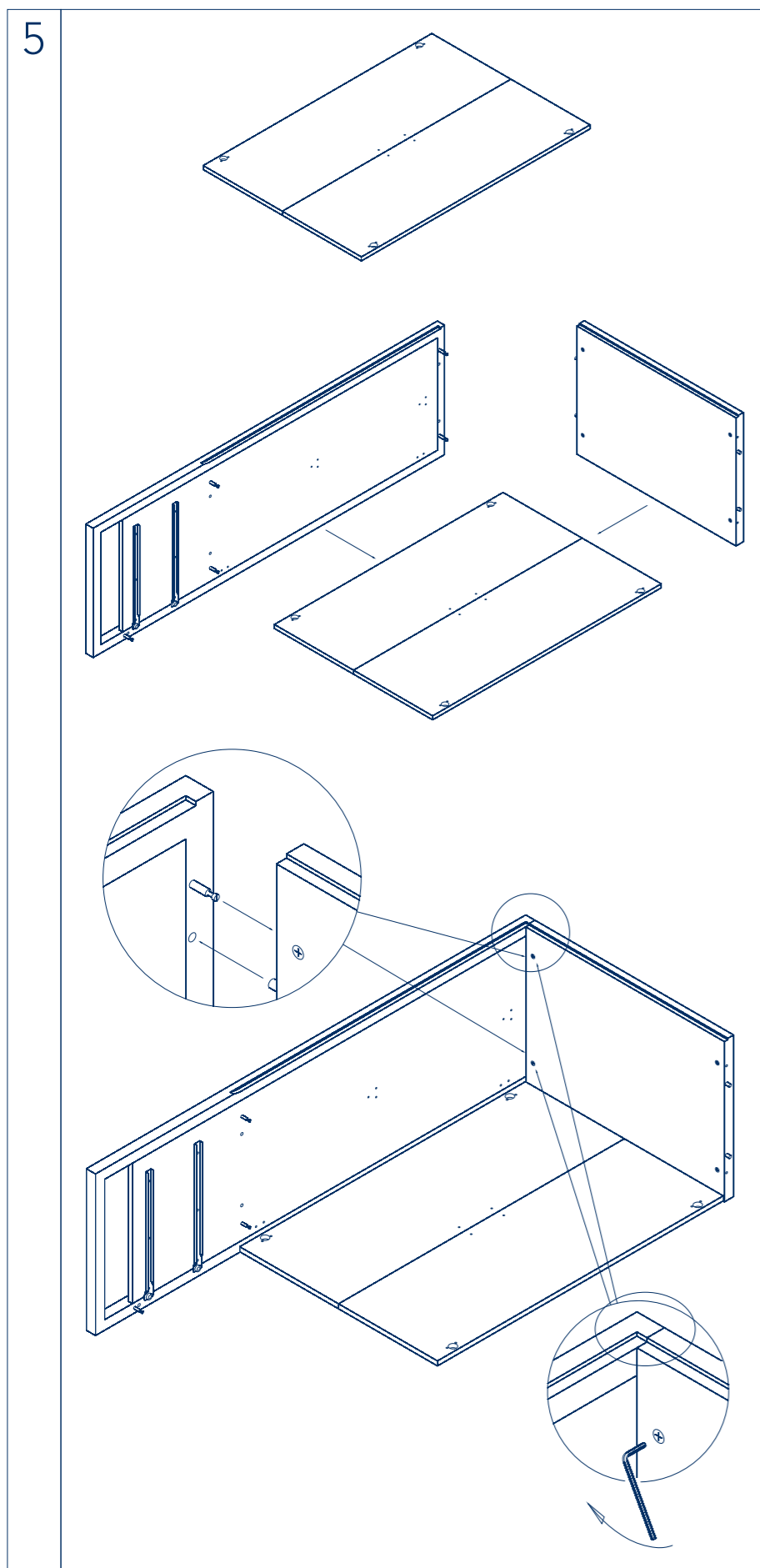


Insert 2 dowels into the holes in the bottom rail as shown.

Introduzca 2 espigas en los agujeros del riel inferior tal y como se muestra en la ilustración.

Insert 2 cams into the holes in the bottom rail, rotate the cams so that the arrow is nearest the end of the rail.

Introduzca 2 tornillos aseguradores en los agujeros del riel inferior y gire los tornillos aseguradores hasta que la flecha esté lo más cerca posible del filo del riel.



Lay the 2 doors face down on the floor as shown. They will be a guide to ensure the wardrobe is square when built.

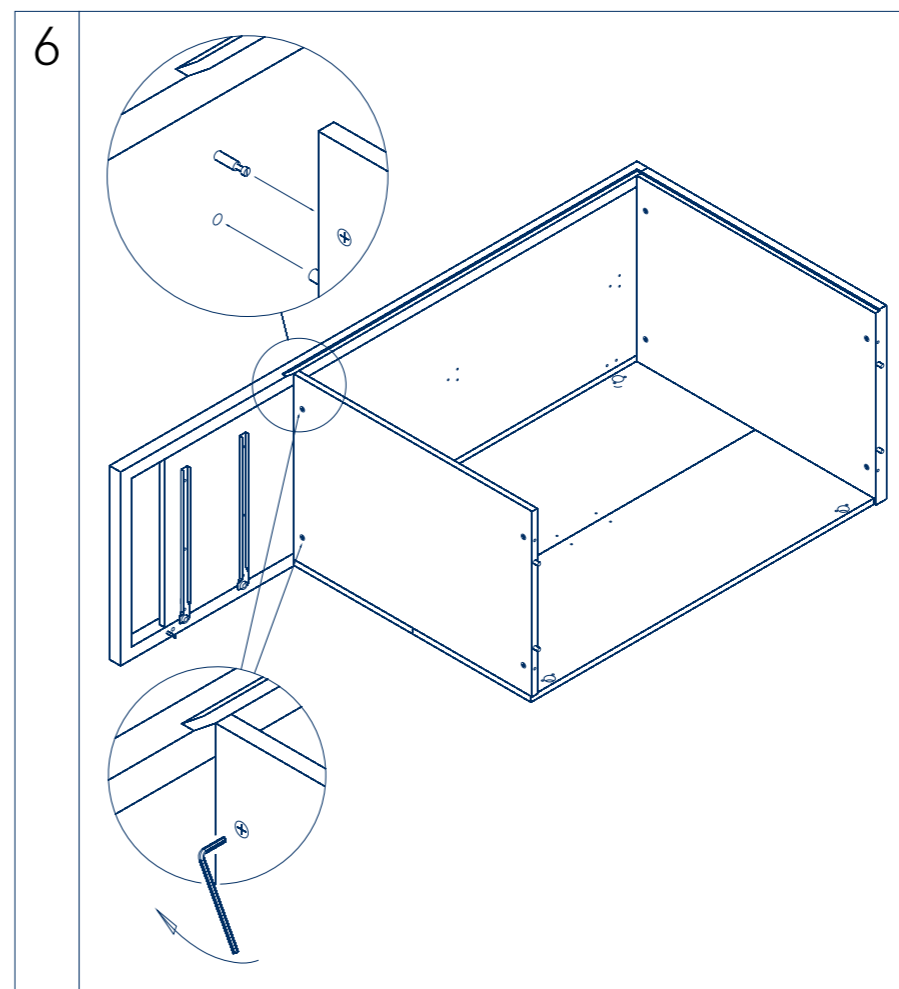
Coloque las dos puertas en el suelo boca abajo tal y como muestra la ilustración. Servirán de guía para asegurar que el armario queda cuadrado tras su construcción.

Position the top and 1 side touching the doors as shown.

Coloque el panel superior y un panel lateral tocando las puertas tal y como se muestra en la ilustración.

Fully engage the dowels and cam pins in the holes in the side and top. Tighten the cams with the allen key.

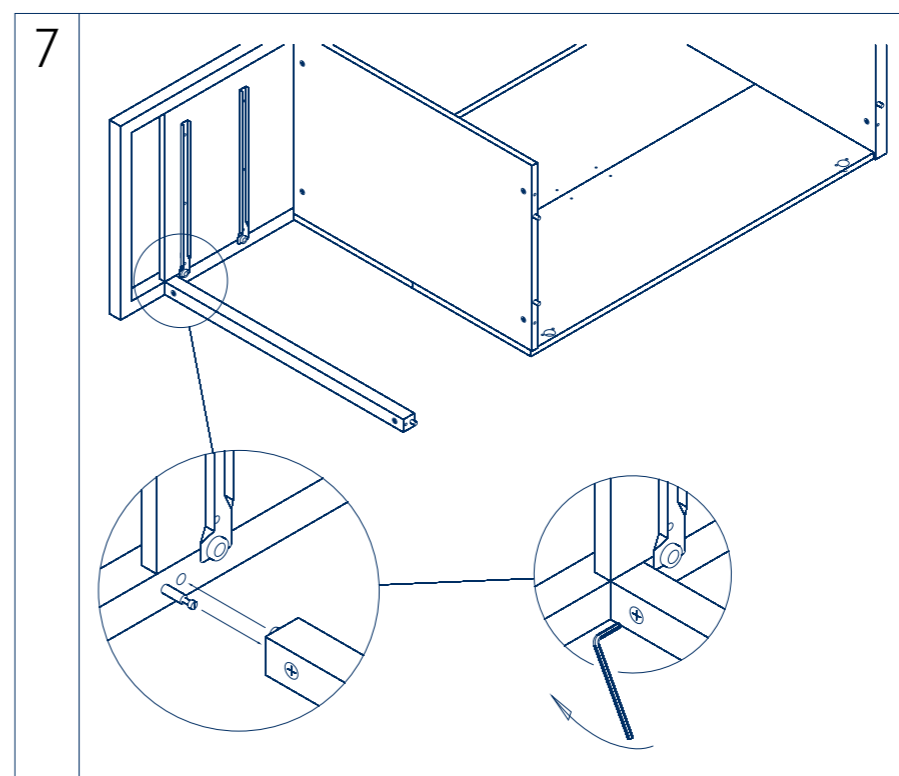
Encaje firmemente las espigas y los pernos en los agujeros del panel lateral y del panel superior. Apriete los tornillos aseguradores con ayuda de la llave Allen.



Position the base on the doors as shown with the exposed chipboard edge to the top

Fully engage the dowels and cam pins in the holes in the side and base. Tighten the cams with the allen key.

Coloque el panel inferior tal y como se muestra en la ilustración con el filo aglomerado hacia arriba. Encaje firmemente las espigas y los pernos en los agujeros del panel lateral y del panel inferior. Apriete los tornillos aseguradores con ayuda de la llave Allen.

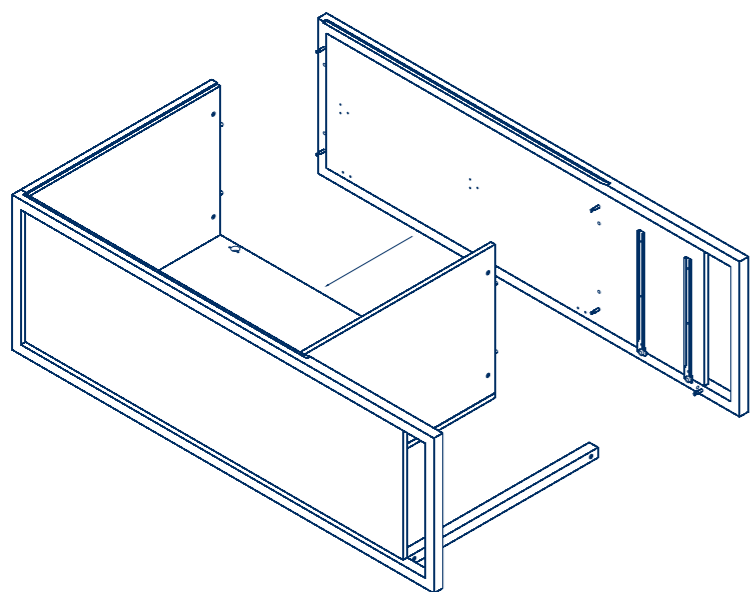


Position the bottom rail as shown.

Fully engage the dowel and cam pin in the holes in the side and bottom rail. Tighten the cam with the allen key.

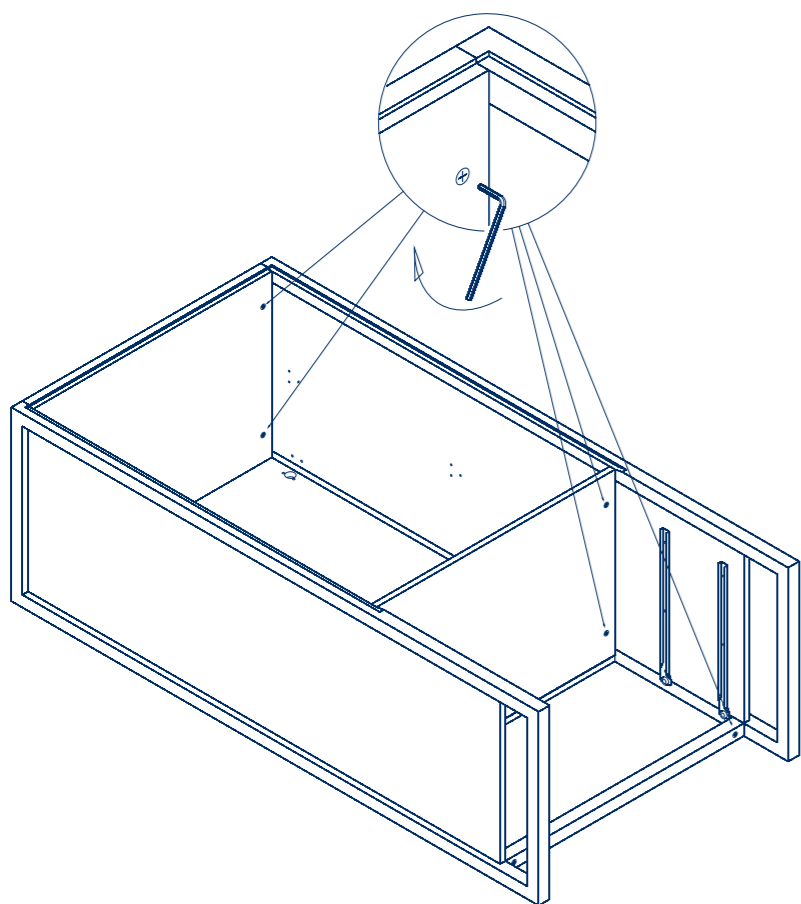
Coloque el riel inferior tal y como se muestra en la ilustración. Encaje firmemente la espiga y el perno en los agujeros del panel lateral y del riel inferior. Apriete el tornillo asegurador con ayuda de la llave Allen.

8



Repeat with the other side. Make sure that all dowels and cam pins are fully engaged in the holes in the side, base and bottom rail.

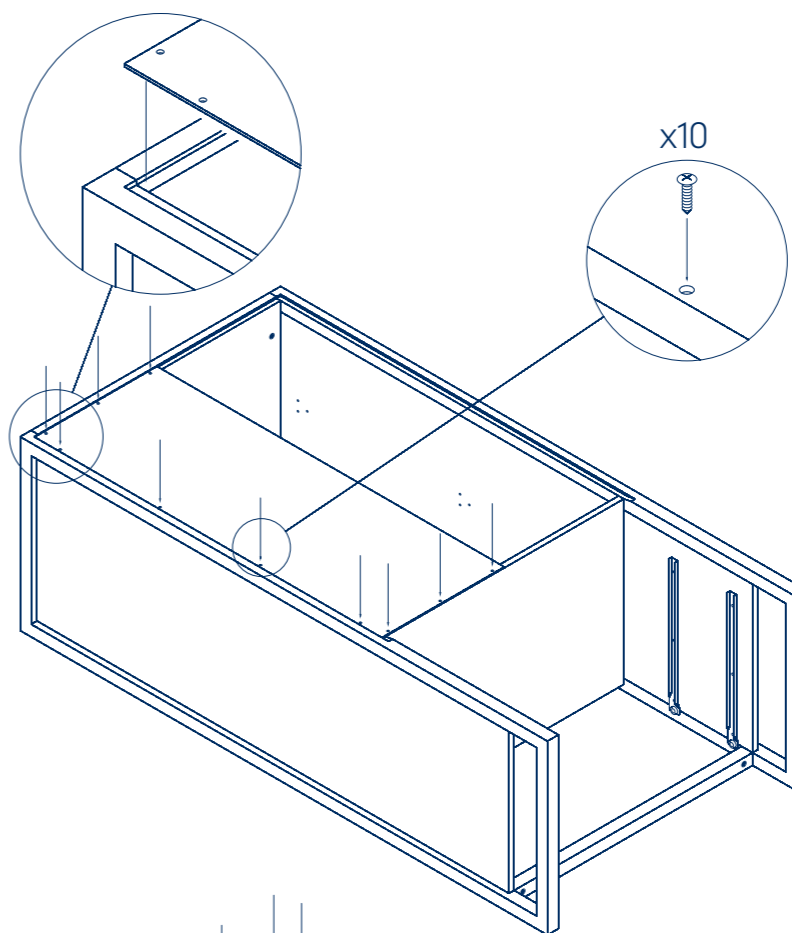
Repita todo el proceso con el otro panel lateral. Asegúrese de que encaja firmemente las espigas y los pernos en los agujeros del panel lateral, del panel inferior y del riel inferior.



Tighten all 5 cams with the allen key.

Apriete los 5 tornillos aseguradores con ayuda de la llave Allen.

9



Locate 1 back panel in recesses in top and side.

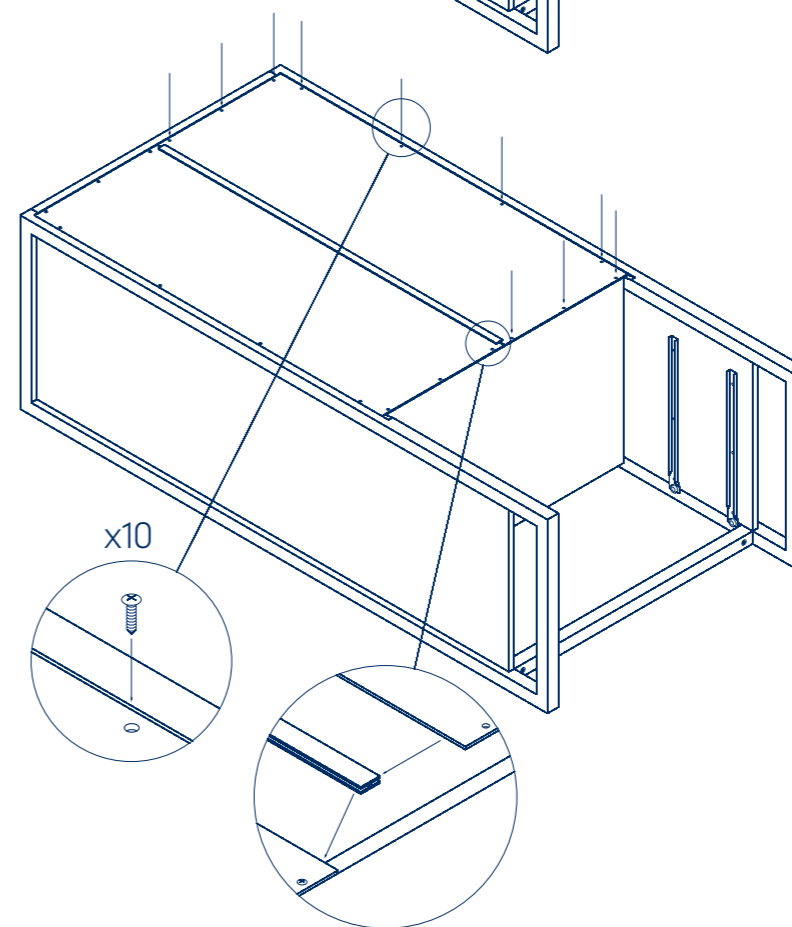
Coloque uno de los paneles traseros en el hueco situados entre el panel superior y el panel lateral.

Fix the back panel using 10 screws 16mm long.

Fije el panel trasero. Para ello, utilice 10 tornillos de 16 mm.

Push joining strip to first back panel. Push the remaining back panel into the joining strip and locate it in recesses in top and side.

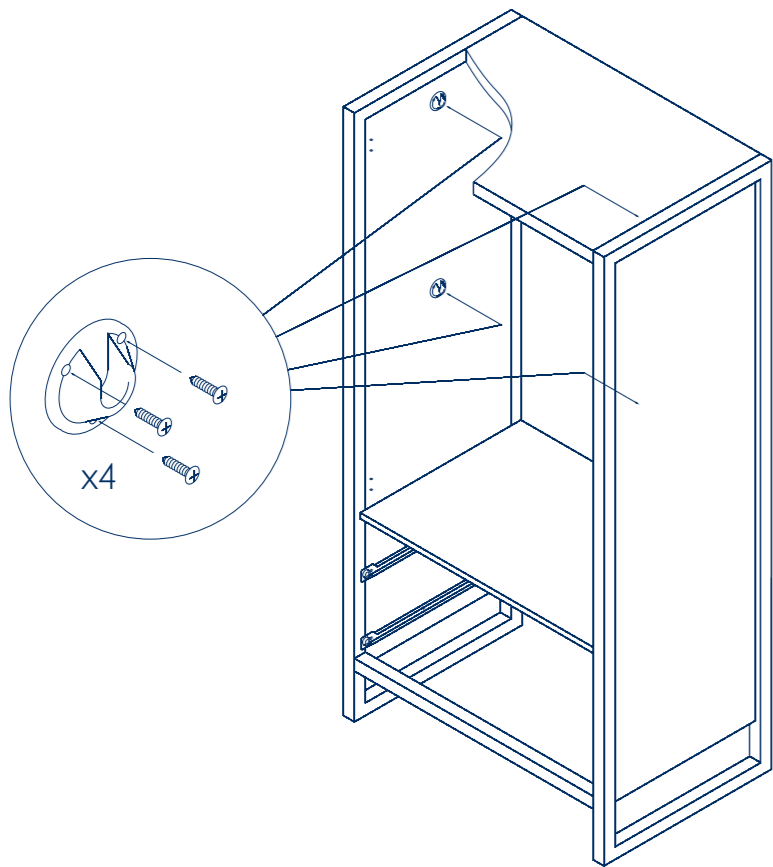
Encaje la junta trasera en el primer panel trasero. A continuación encaje el segundo panel trasero en la junta trasera colocándolo en el hueco situado entre el panel superior y el panel lateral.



Fix the back panel using 10 screws 16mm long.

Fije el panel trasero. Para ello, utilice 10 tornillos de 16 mm.

10

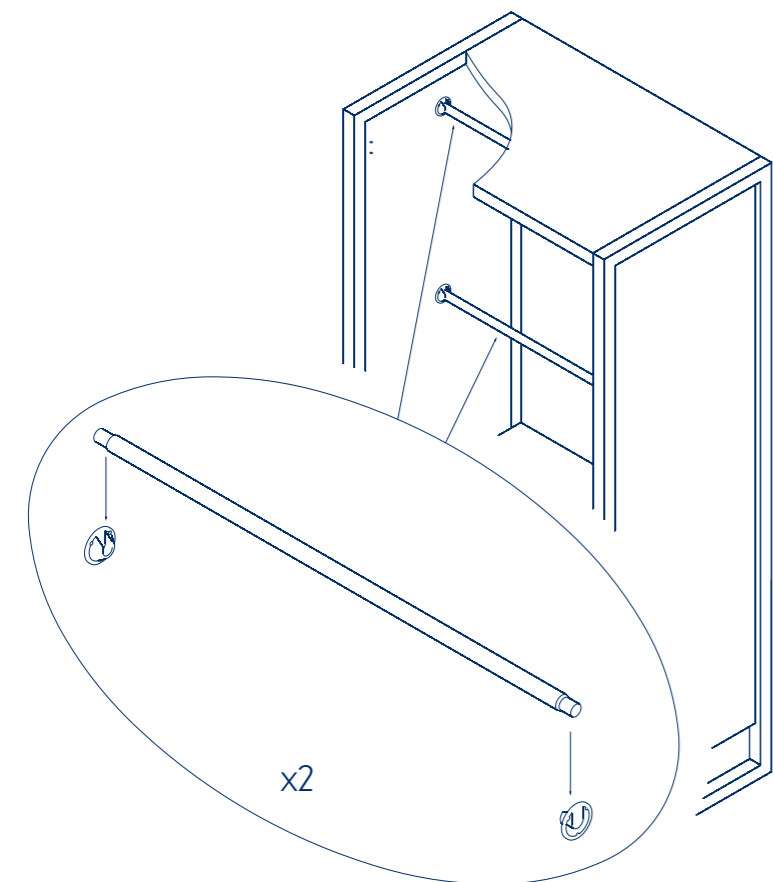


Carefully turn the wardrobe upright.

Ponga de pie el armario con cuidado.

Fit 4 hanging rail supports using 3 screws 16mm long for each into the holes in the sides.

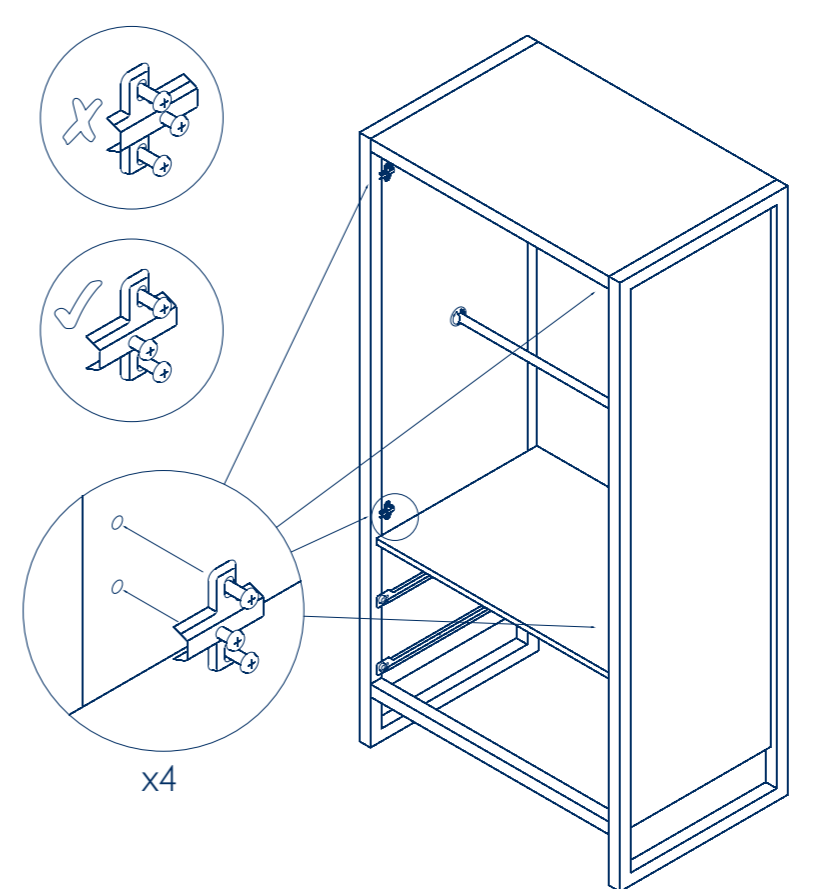
Fije los 4 soportes para las barras. Utilice 3 tornillos de 16 mm por soporte a través de los agujeros situados en los paneles laterales.



Locate the 2 hanging rails in the rail supports.

Coloque las 2 barras sobre los soportes.

11



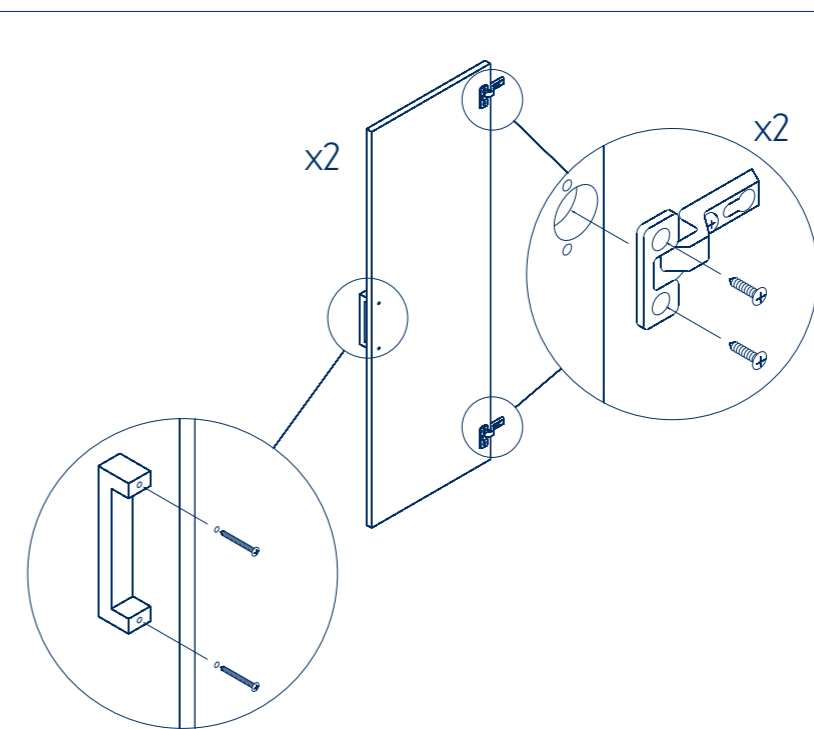
Note that the longer portion of the hinge plate faces the front.

La parte más larga de la cazoleta debe apuntar hacia el frente.

Fit the 4 hinge plates to the holes in each side as shown.

Coloque las cuatro cazoletas situándolas sobre los agujeros de cada panel lateral tal y como se muestra en la ilustración.

12



Fit 2 hinges in holes in each door. Fix each hinge with 2 screws 16mm long.

Coloque 2 bisagras situándolas sobre los agujeros de cada puerta. Para ello utilice 2 tornillos de 16 mm.

Fix a handle each door with 2 long screws.

Fije un tirador en cada puerta con la ayuda de 2 tornillos grandes.